



PHXTEC AA68 SERIES
原子吸收光谱仪



Atomic Absorption Spectrometer 原子吸收光谱产品

“专业专心专注，我们致力于分析检测技术。”

孚禾科技 PHXTEC 是专业的分析检测设备供应商，多年来致力于色谱、光谱类模块和仪器的自主独立研发制造，对分析检测技术的理论、实践和应用有深刻的了解。

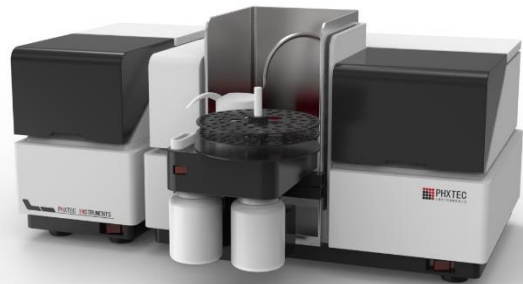
我们坚持持续创新，追求性能卓越的产品，为各行业提供一系列有竞争力的解决方案，在石油化工、环境监测、煤矿安全、生物医学等多个领域都有优秀的应用案例，并和国内外多家知名公司建立了良好的产品和技术合作关系。

PHXTEC AA68 系列 AAS 原子吸收光谱产品具有实用性、小型化、智能化、灵敏度高、稳定性好、操作简易安全，可以满足生物医药、环境监测、食品安全等多行业的金属元素的常规分析需要。产品不仅遍布全国各地，而且出口东南亚、南美洲、中东、欧洲等国家和地区。



Milestones 产品里程碑

- 2022年 全新原子吸收光谱仪 AA68 系列
- 2014年 可视化石墨炉原子吸收光谱仪 6810 V 系列
- 2013年 简易型原子吸收光谱仪 3510 F 系列
- 2012年 第一代石墨炉原子吸收光谱仪 6810 A 系列
- 2010年 第一代火焰原子吸收光谱仪 6810 F 系列



Features 持续创新

全新设计的仪器硬件

- > 仪器外观工业设计，更贴合行业趋势
- > 主控板采用速度更快的ARM芯片，更丰富的外设接口

全面提升的性能指标

- > 增强型背景校正扣除固件算法，背景扣除更彻底
- > 原子化系统升级，仪器检出限提升一倍
- > 更精准的波长校正，波长重复性提高至0.05nm
- > 智能谱峰自动锁定技术，避免相邻波长干扰

全新设计的仪器工作站

- > 更贴合当代用户使用习惯的人机界面
- > 丰富的功能模块，用户定制化页面布局
- > 全面提升的自动化操作，一键式任务创建

全方位支持的仪器云

- > 云平台推送推荐分析方法和案例
- > 随时随地查看仪器运行状态
- > 远程诊断协助操控迅速解决问题
- > 定期推送升级，及时体验仪器最新功能

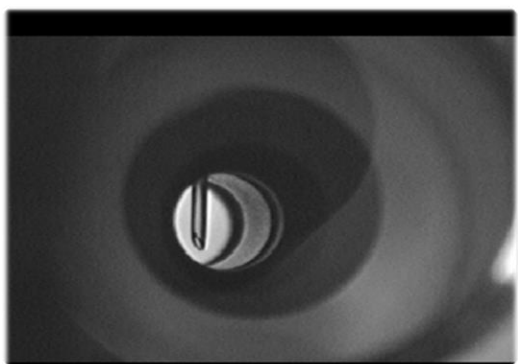
孚禾云

随时随地掌控仪器状态
远程操控实时现场同步



Advantages 独特优势

- > 安全可靠的火焰系统，异常情况自动关闭，杜绝回火
- > 高效的雾化系统使灵敏度更高
- > 一体化悬浮式光路设计，全铸铝平台保证光学稳定性
- > 精确的双重背景扣除方式
- > 紧凑模块化设计，同类仪器体积相比体积较小
- > 火焰和石墨炉数秒内完成切换
- > 优秀的石墨炉高精度自动进样技术
- > 稳定可靠石墨炉原子化系统，温度控制更精准
- > 高灵敏度的火焰传感器，杜绝外界光线带来的干扰
- > 简洁的升降台结构，使用户调节更方便
- > 采用高分子材料雾化筒，具有强耐腐蚀性
- > ATOMView石墨炉可视系统，画面动态侦测技术
- > 灵活的在线稀释系统可大大简化分析操作。



Safety measures 安全措施

- > 火焰传感器通过采样火焰温度来识别火焰，消除外界光线对传感器的干扰，提高了火焰识别的可靠性
- > 计算机控制自动点火，确保只在满足安全的前提才能点火
- > 火焰非正常熄火时，自动报警，并自动切断燃气
- > 气路压力传感器，当气路压力不足时自动报警
- > 燃烧器插入连锁装置，确保操作安全
- > 电源中断，自动切断燃气

NextLab Workstation 焕然一新的仪器工作站

全新设计的仪器工作站，更灵活的人机界面，基于工作流程化设计，处处体现设计细节。

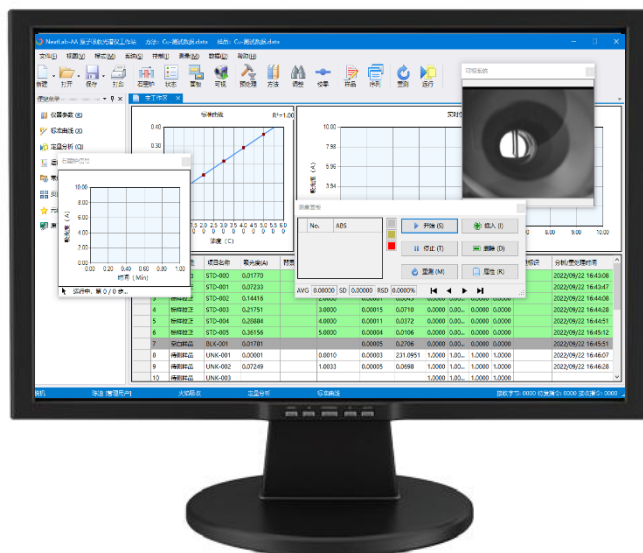
- > 双层数据架构安全可靠，所有操作记录及数据方法可追溯跟踪
- > 可执行自定义多条件历史数据统计，便于用户查询和比对分析
- > 支持任务预约功能，一键式任务创建序列运行
- > 多达八种校正方程，随时调用新方程重新处理数据
- > 多种数据报告模板，可定制用户模板联网下载更新
- > 全浮动窗口，用户自由调节功能模块，任意关闭或恢复缺省布局
- > 工作站记忆功能，登录后自恢复至当前用户专属界面，适应不同人员的操作习惯



可繁可简

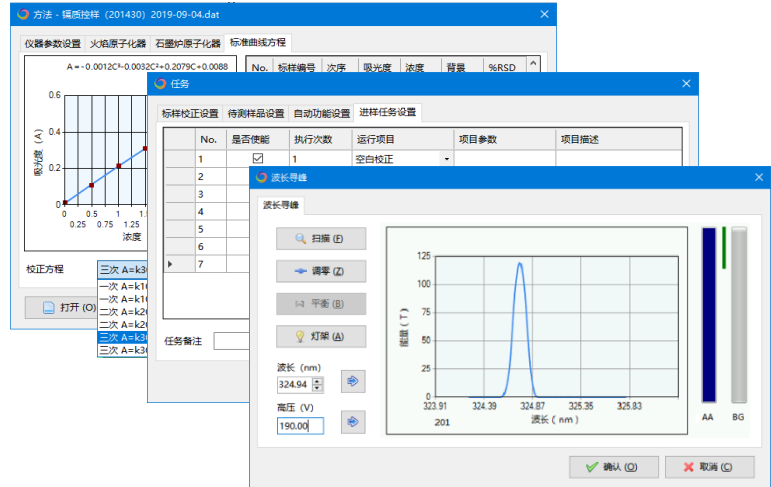
一键式任务创建

使新手上手如此迅速



Intelligence 智能化软件

> 一键式创建任务支持校正、样品、数据处理、运行、停止、自动存储等多种项目操作，提高工作效率。



> 分析结束后，软件会自动生成详细报告，包括方法、校准、结果等常用信息。

随时操作

随时插入临时任务
立即或预约执行



样品分析报告

公司名称: 南京仪电科技(上海)有限公司 | 产品名称: AA6750 原子吸收光谱仪
 产品号: A32114 | 操作人员: 张俊良 (张俊良)
 软件号: 30206029 | 报告日期: 2022/04/12 14:45
 样品号: Cu-102207 | 样品描述: NA

仪器: AA6750C-0212R P403993 | 波长: Cu | 校准范围: 0

光源: 228.8 nm | 灯类型: 空心阴极灯
 灯电压: 220.0 V | 灯电流: 6.0 mA
 灵敏度: 2.12 μg/mL | 检出限: 0.04 μg/mL
 积分时间: 4.5 sec | 积分方式: 峰高
 积分电压: 7.00 mV | 扫描方式: 线性扫描
 扫描速度: 0.2 nm/min

序号	样品名称	样品编号	浓度 (μg/L)	浓度 (μg/L)	RSD
1	铅标准液	Std	0.009	0.000	0.231%
2	铅标准液	Blank	0.009	0.000	0.231%
3	铅标准液	Blank	0.009	0.000	0.230%
4	铅标准液	Average	0.009	0.000	0.231%
5	铅标准液	Std	0.100	0.000	0.231%
6	铅标准液	Std	0.099	0.000	0.230%
7	铅标准液	Average	0.100	0.000	0.231%
8	铅标准液	Std	0.199	0.000	0.231%
9	铅标准液	Std	0.198	0.000	0.230%
10	铅标准液	Average	0.200	0.000	0.231%
11	铅标准液	Std	0.299	0.000	0.231%
12	铅标准液	Std	0.298	0.000	0.230%
13	铅标准液	Average	0.300	0.000	0.231%
14	铅标准液	Std	0.399	0.000	0.231%
15	铅标准液	Std	0.398	0.000	0.230%
16	铅标准液	Average	0.400	0.000	0.231%

第 1 页 | 2022/04/12 14:45

> 当您碰到问题时，只需打开权限并点击“寻求帮助”，产品专家可以直接远程控制工作站协助进行操作。

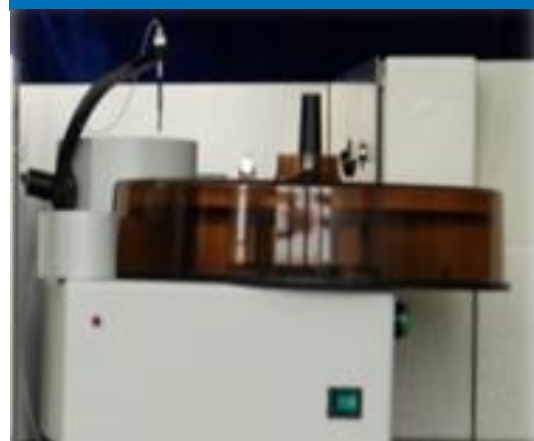
Specification 规格参数

> 波长范围	190-900nm
> 快速波长扫描	2000nm/min
> 波长误差	+/-0.1nm
> 单色器	消像差C-T型单色器
> 光栅刻数	1800条/mm
> 光谱带宽偏差	±0.02nm (Cu)
> 波长重复性	±0.05nm
> 光谱带宽	0.1、0.2、0.4、0.7、1.0、2.0nm 六档自动切换
> 静态基线漂移	0.002ABS/30min (Cu)
> 背景校正系统	自吸收和氘灯两种扣背景方式
> 元素灯	八灯自动切换
> 测量重复性	RSD≤0.5% (3PPM Cu)
> 特征浓度 (Cu)	0.025μg/mL/1%
> 检出限 (Cu)	0.003μg/mL
> 主机电源	220V±22V, 200W
> 主机尺寸	700mm×550mm×530mm
> 石墨炉测量重复性	RSD≤2%
> 石墨炉特征量 (Cd)	0.5×10 ⁻¹² g
> 石墨炉检出限 (Cd)	0.5×10 ⁻¹² g
> 石墨炉电源	220V±22V, 7000W
> 石墨炉控制器尺寸	280mm×550mm×450mm

高效精确可靠

精密检测

智能分析





PHXTEC AA68 系列原子吸收光谱产品

	AA68 A	AA68 B	AA68 C	AA68 D
火焰原子化器	✓	✓	✓	✓
火焰/石墨炉原子化器	·		✓	✓
ATOMView 石墨管可视系统			✓	✓
自动进样器	·	✓		✓
高效原子化系统	✓	✓	✓	✓
NextLab-AA 软件	✓	✓	✓	✓



孚禾仪器科技（上海）有限公司
 上海市闵行区光中路133弄99号海创汇5号楼5层
 电话：400-780-0310
 电子邮箱：phx@phx-tec.com
 网址：www.phx-tec.com

B11203 第一版 © PHXTEC 2023

PHXTEC INSTRUMENTS (SHANGHAI) Co., Ltd
 Building 5, No. 99, 133 Guangzhong Road
 Minhang District, Shanghai
 Tel: 400-860-5168 (4405)
 Email: phx@phx-tec.com